

Syllable: utilizzo sommario

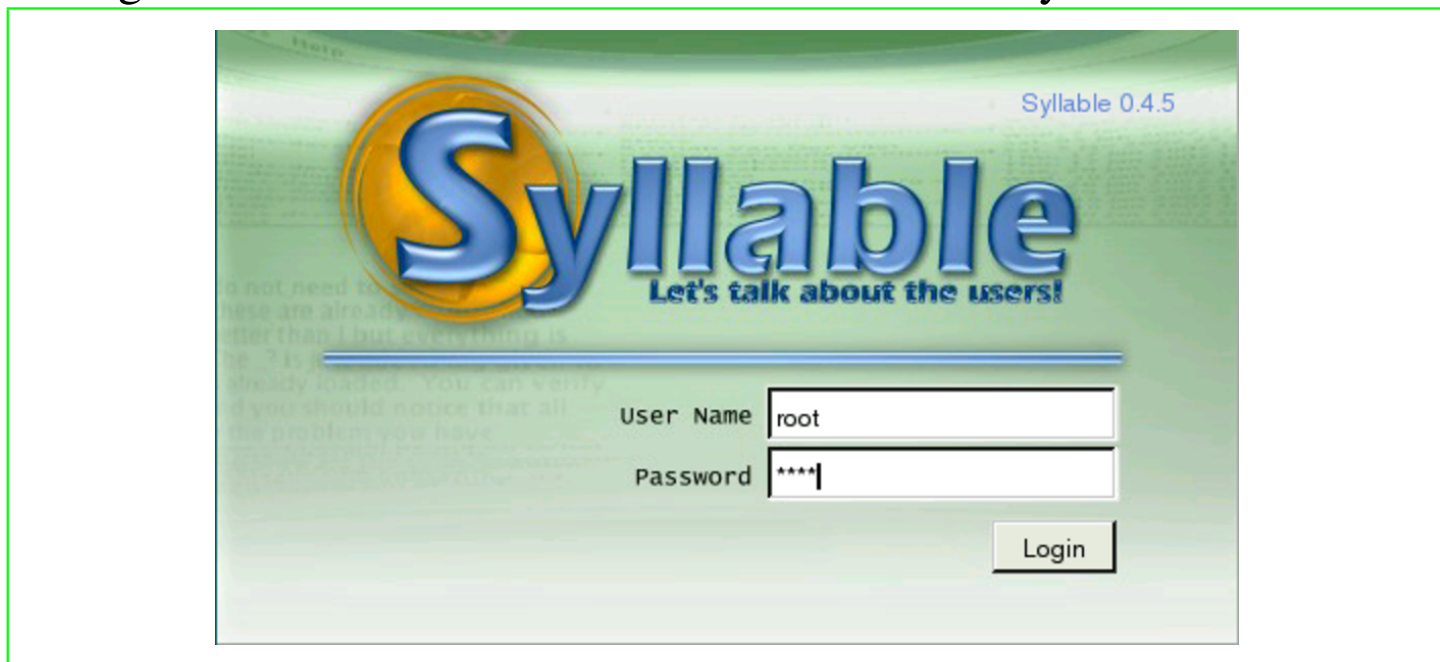


Configurazione	4791
Cattura dello schermo	4793
Riferimenti	4794

Syllable è un sistema operativo che dipende dalla grafica e si è quasi costretti a usarla, anche per la configurazione del suo funzionamento.

Si osservi che la grafica di Syllable non viene gestita da X come avviene di solito nei sistemi GNU, ma da un sistema scritto appositamente.

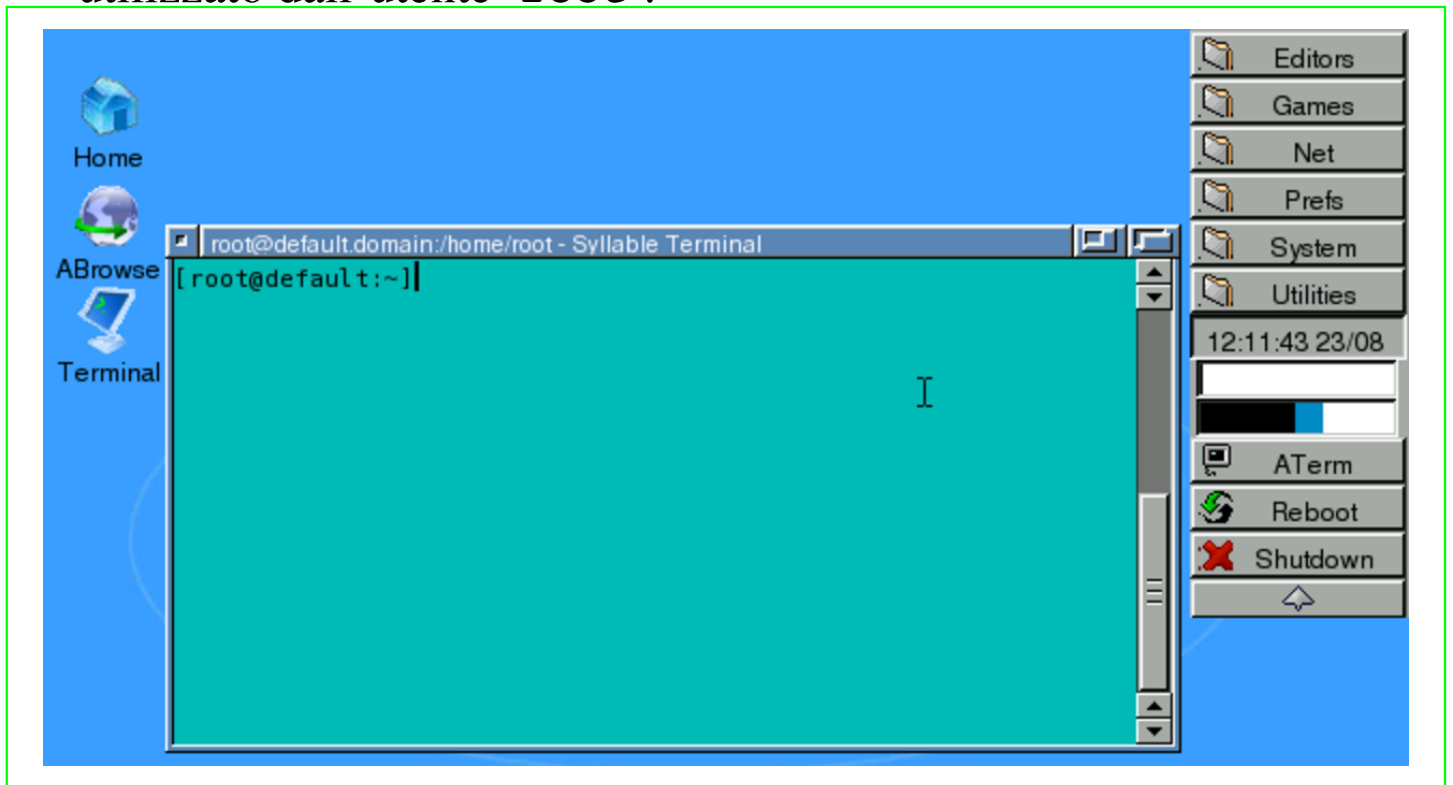
Figure u191.1. Identificazione dell'utente con Syllable.



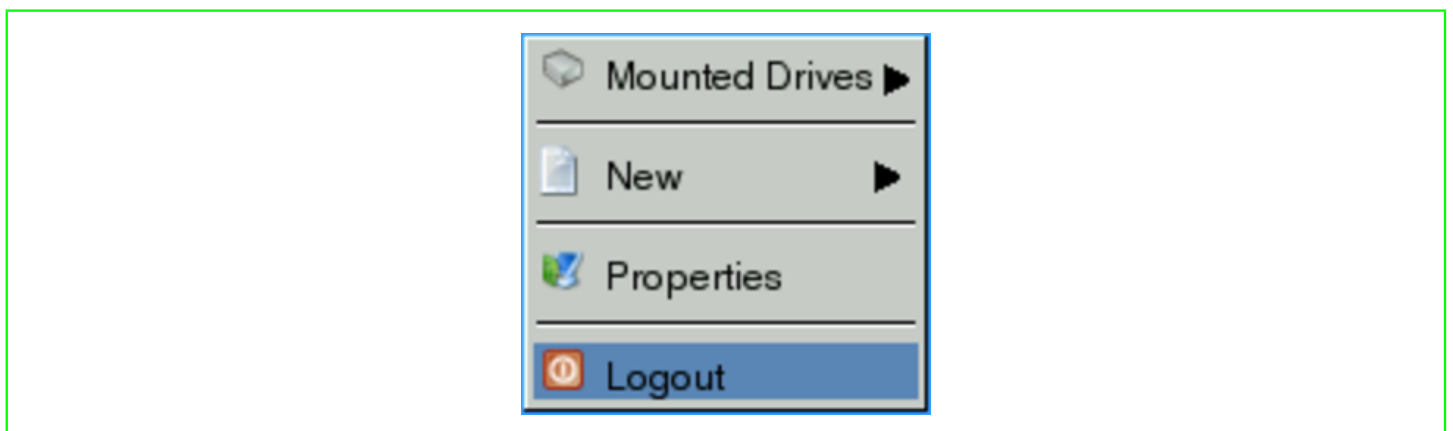
In condizioni normali, dopo l'identificazione dell'utente, appare una sorta di menù grafico, da dove si accede a funzionalità importanti.

In particolare, se l'utente che accede è l'amministratore ('**root**'), questo menù contenere anche le voci che consentono di fermare o di riavviare il sistema.

Figure u191.2. Syllable con il menù e un terminale grafico, utilizzato dall'utente '**root**'.



Se con il mouse si fa clic con il tasto destro, quando il puntatore è su una superficie grafica libera, si ottiene un menù a scomparsa, che in particolare consentirebbe di chiudere la sessione di lavoro:

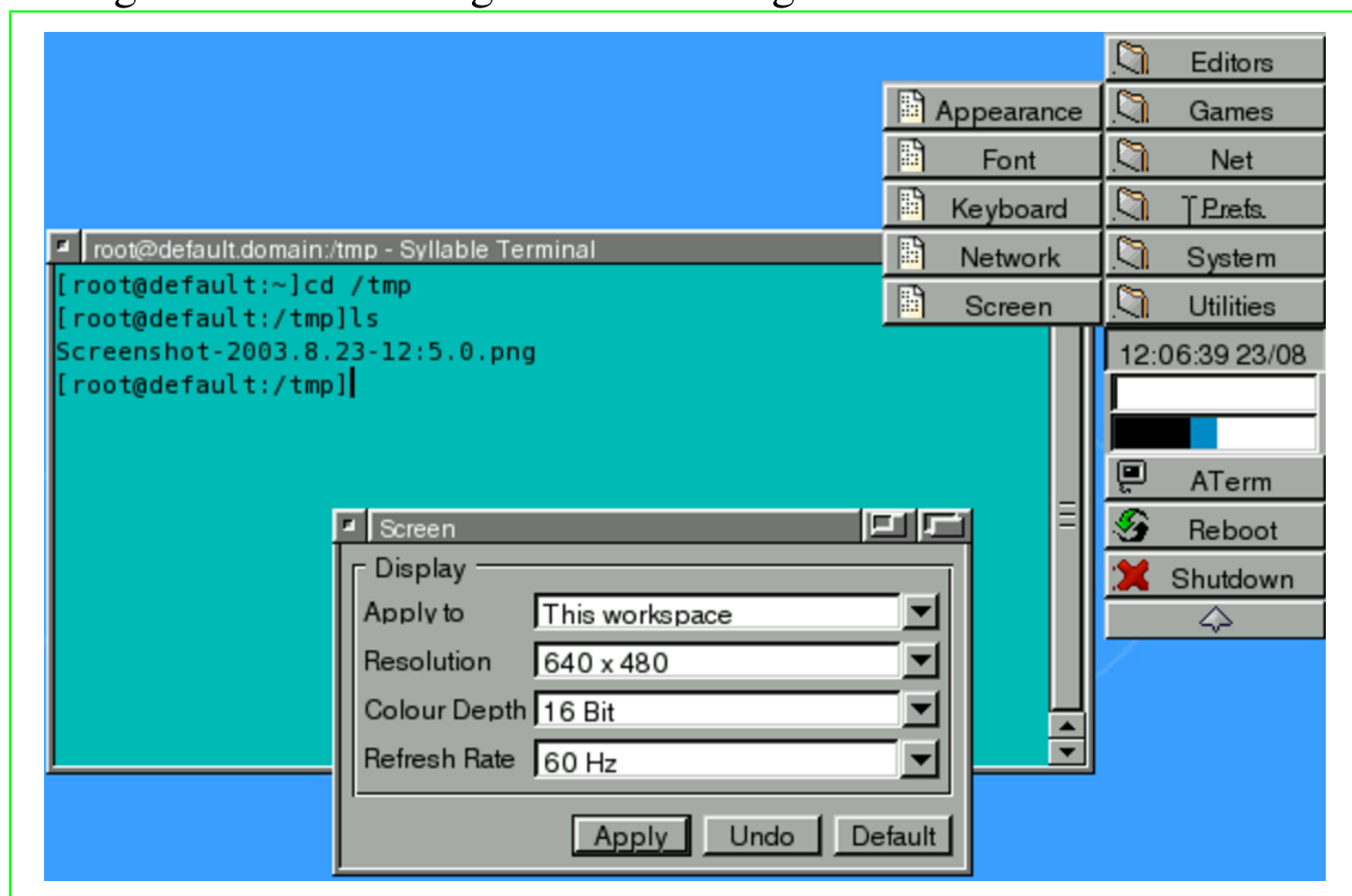


Configurazione

La configurazione di funzionalità importanti è riservata all'utente **'root'**. Di solito anche gli utenti comuni possono accedere, ma senza poter attuare delle modifiche.

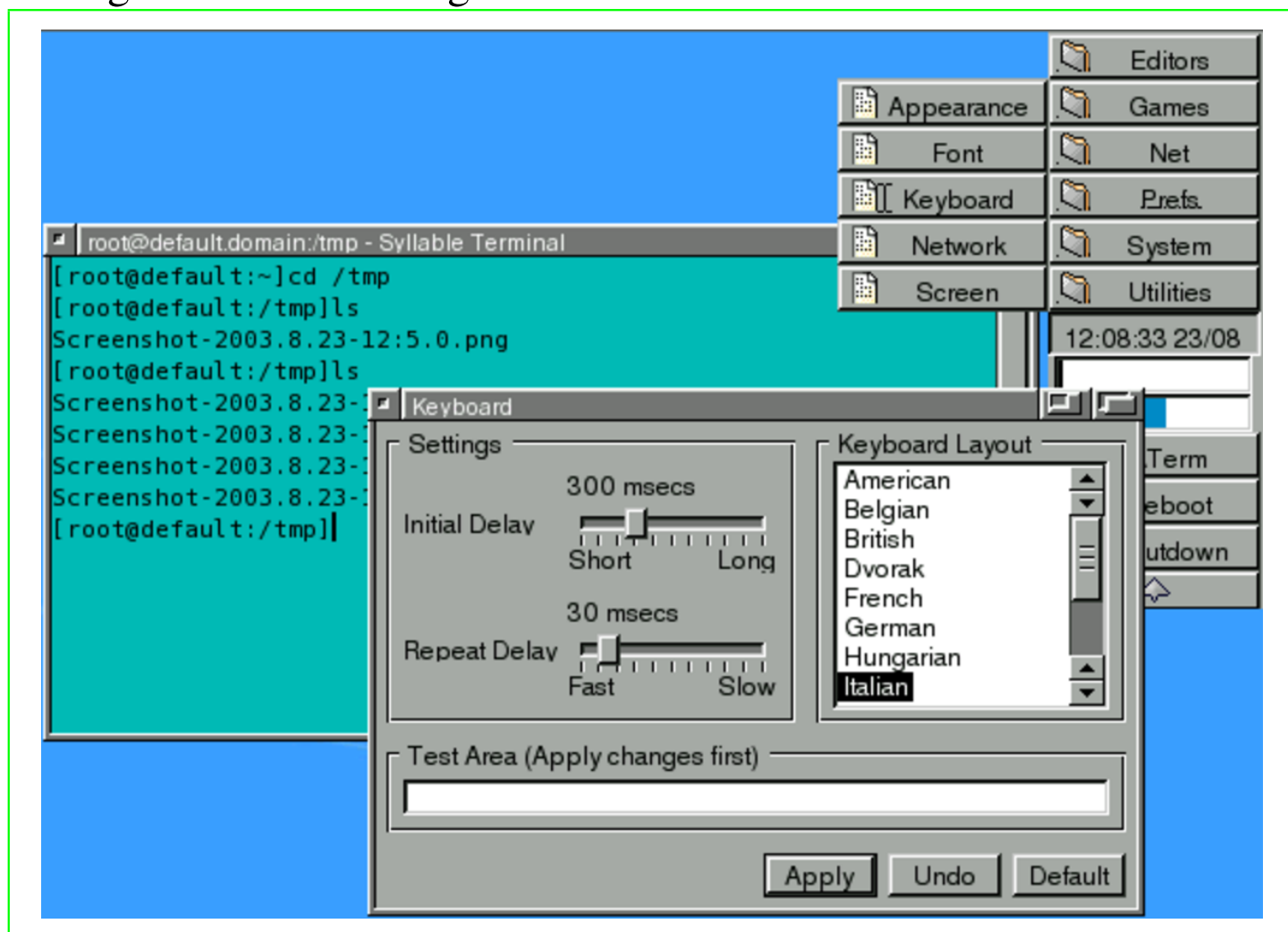
La configurazione dello schermo, per ciò che riguarda aspetti importanti come la risoluzione e la profondità di colori, può essere modificata selezionando la voce *Screen* del menù *Prefs*, oppure richiamando il programma **'Prefs-Screen'**.

Figure u191.4. Configurazione della geometria dello schermo.



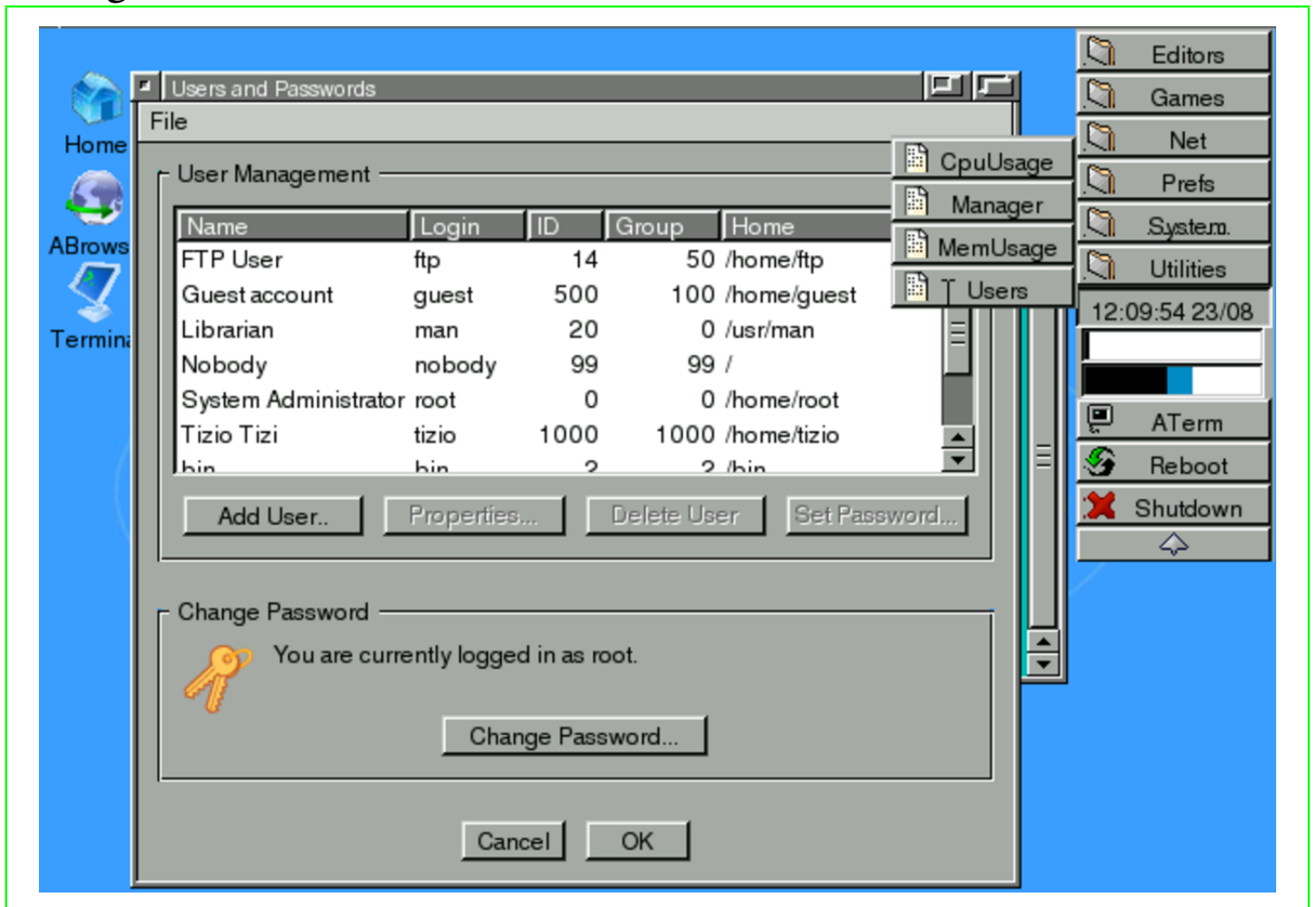
Si accede alla configurazione della tastiera selezionando la voce *Keyboard* del menù *Prefs*, oppure richiamando il programma **'Prefs-Keyboard'**.

Figure u191.5. Configurazione della tastiera.



La gestione delle utenze, o più precisamente del file `‘/etc/passwd’`, si ottiene selezionando la voce *Users* del menù *System*, oppure richiamando il programma **‘Users’**.

Figure u191.6. Gestione delle utenze.



Gli utenti comuni possono accedere a questo programma per modificare la propria parola d'ordine.

Cattura dello schermo

La cattura dell'immagine dello schermo si ottiene semplicemente premendo il tasto [Stampa] ([Print Screen] nelle tastiere per la lingua inglese). Questo fatto genera un file nella directory '/tmp/', con un nome simile al modello seguente:

Screenshot-*data-orario*.png

Naturalmente, se servono, questi file vanno trasferiti altrove, perché a ogni riavvio tutto verrebbe perduto.

Riferimenti

«

- *AtheDocs*

originariamente presso: <http://www.other-space.com/athedocs>